

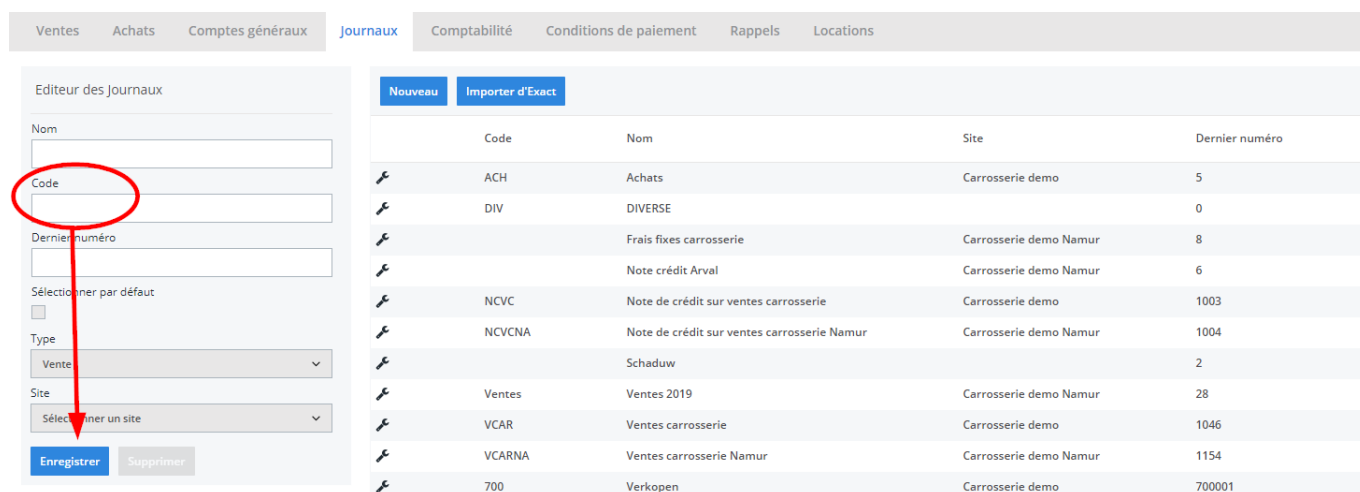
Expert M: Comment lire les factures et les clients?

Expert M - Comment lire les factures et les clients?

Préparation dans Planmanager

Avant d'importer vos factures de PlanManager vers Expert M, assurez-vous que les noms et codes des différents journaux Expert M sont identiques à ceux de PlanManager.

Si vous nommez votre nom de journal dans Expert M par exemple "VCAR", alors vous devez nommer votre code dans PlanManager "VCAR"



	Code	Nom	Site	Dernier numéro
✎	ACH	Achats	Carrosserie demo	5
✎	DIV	DIVERSE		0
✎		Frais fixes carrosserie	Carrosserie demo Namur	8
✎		Note crédit Arval	Carrosserie demo Namur	6
✎	NCVC	Note de crédit sur ventes carrosserie	Carrosserie demo	1003
✎	NCVCNA	Note de crédit sur ventes carrosserie Namur	Carrosserie demo Namur	1004
✎		Schaduw		2
✎	Ventes	Ventes 2019	Carrosserie demo Namur	28
✎	VCAR	Ventes carrosserie	Carrosserie demo	1046
✎	VCARNA	Ventes carrosserie Namur	Carrosserie demo Namur	1154
✎	700	Verkopen	Carrosserie demo	700001

Si vous ne disposez pas de la dernière version de PlanManager, installez alors tout d'abord la version la plus récente. Cliquez dans PlanManager sur "Système" - "Config Locale" - contrôlez les mises à jour.



Avant d'exporter vos factures et clients dans Expert M, vous devez d'abord créer 3 comptes généraux. Rendez-vous dans l'onglet "Facturation" - "Comptes généraux".

Le compte général de TVA pour les factures, c'est un compte 451

Le compte général de TVA pour les notes de crédit, c'est un compte 411. Si il n'est pas inscrit, PlanManager va utiliser le compte 451.

Le compte général du débiteur, c'est un compte 400.

Ne pas oublier de demander les numéros de compte corrects.

L'export dans PlanManager

Naviguez dans PlanManager au menu Facturation et ensuite dans l'onglet "Comptabilité".

Vous verrez cet écran :

The screenshot shows the 'Comptabilité' (Accounting) menu in PlanManager. The interface includes a navigation bar with tabs: Ventes, Achats, Comptes généraux, Journaux, Comptabilité (selected), Conditions de paiement, Rappels, and Locations. The main content area is divided into two columns. The left column contains filters: 'Site' (a dropdown menu), 'Période' (a text input), 'Date Facture' (a date range from 'De' to 'Jusqu'à', both set to 12-07-2019), and 'Numéro Facture' (another date range). There is also an 'Inclure PDF' checkbox and a 'Categorie' dropdown. The right column features a list of items with checkboxes, all of which are checked: 'Sélectionner Tous', 'Ventes carrosserie', 'Note de crédit sur ventes carrosserie', 'Ventes carrosserie Namur', 'Note de crédit sur ventes carrosserie Namur', 'DIVERSE', 'Note crédit Anval', 'Achats', 'Frais fixes carrosserie', 'Ventes 2019', and 'Verkoop'. At the bottom right, there are three buttons: 'Export des clients & factures', 'Synchroniser des comptes', and 'Reset Factures'.

Choisissez ici la période que vous souhaitez exporter et cliquez ensuite sur "Export des clients". Cela va télécharger un fichier qui contient les informations des clients des factures correspondantes. Cliquez ensuite sur "Export des factures". Cela va télécharger un fichier avec les factures. L'endroit où ces fichiers sont stockés dépend du paramètre "Dossier comptabilité" (voir capture d'écran ci-

dessous("système" - "config locale" - "ouvrez config locale").

Paramètres locaux

Base Uri*

Proxy

Utilisateur proxy

Mot de passe Proxy

Dossier documents Choisissez le dossier

Dossier PDF* Choisissez le dossier

Dossier comptabilité Choisissez le dossier

Dossier tiers Choisissez le dossier

Zoom

Utilisez Informex

Jar Script:

Watch Folder:

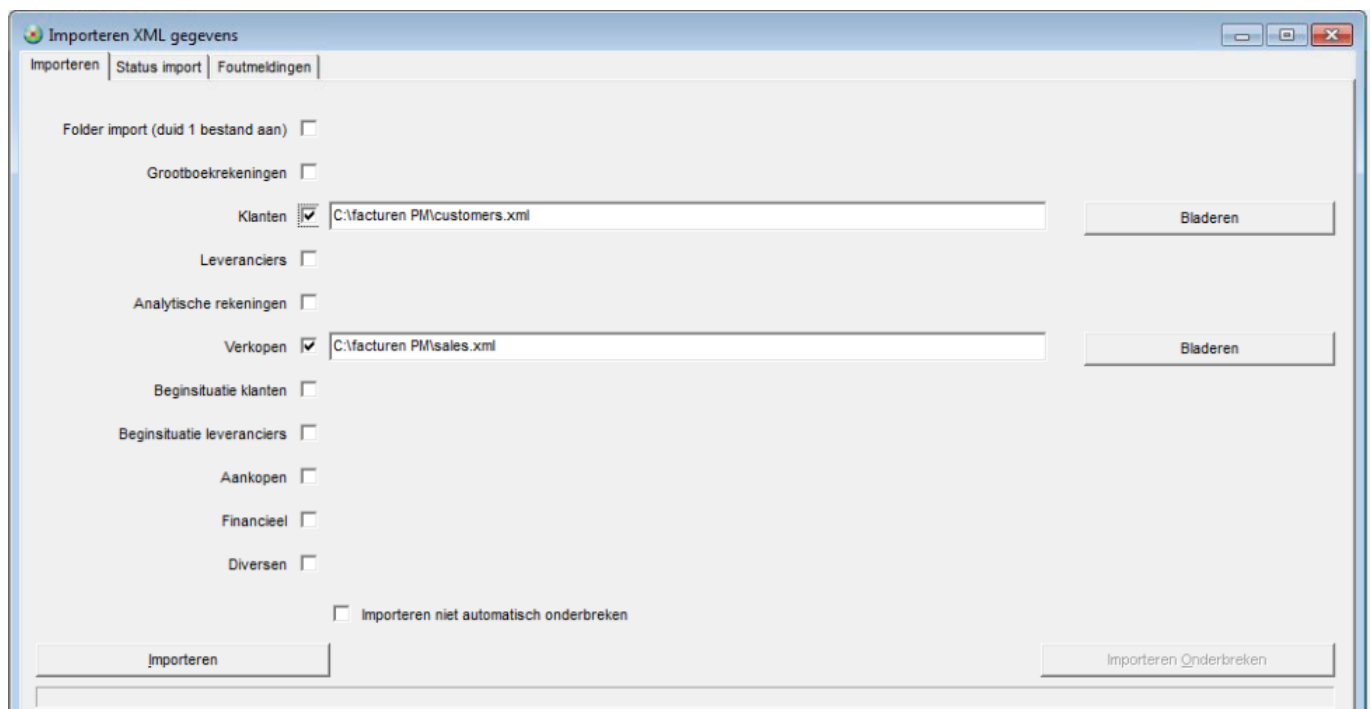
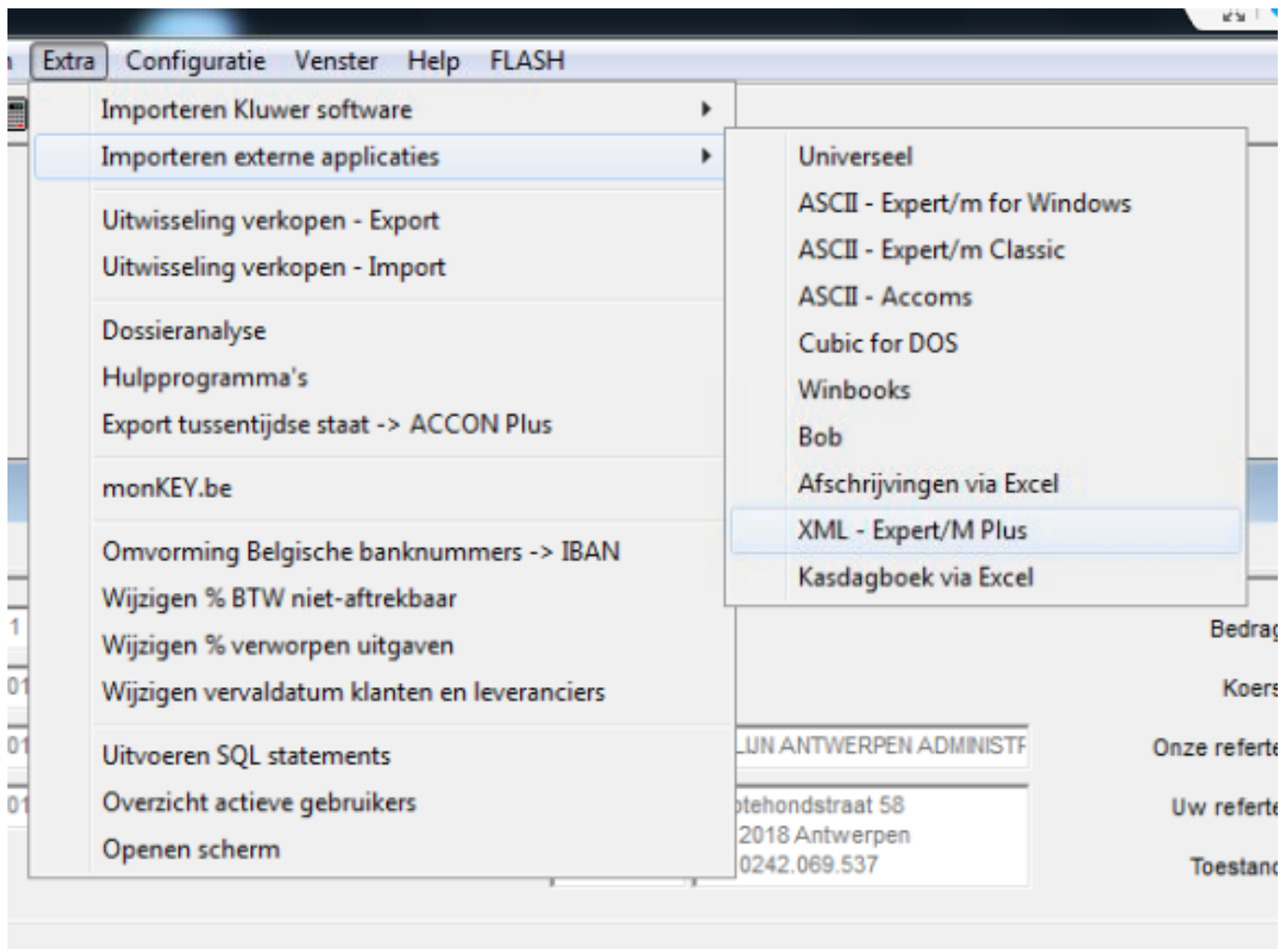
Vous devrez avoir 2 fichiers :

customers.xml. - contenant des informations du client

sales.xml. - contenant des informations de la facture

Ne pas oublier de créer un dossier sur l'ordinateur et de le relier dans PlanManager dans l'onglet "Système" - "Config Locale"

Utilisez ensuite la fonction Importation d'Expert M pour télécharger les fichiers clients et factures.



N'oubliez surtout pas de supprimer ces fichiers XML lorsque vous les avez importés.
Sinon ils vont rester et le programme va toujours importé ces fichiers là.

Référence ID de l'article : #1220
Auteur : Hendrik De Blanger
Dernière mise à jour : 2019-07-12 09:42