

Importer des photos dans un fichier Informex existant

Informex - Importer des photos dans un fichier Informex existant

Introduction

PlanManager peut créer un nouveau dossier informex dans Winformex en "[Comment puis-je injecter un dossier PlanManager dans Informex?](#)". Pendant l'injection, les photos qui sont dans PlanManager sont chargé automatiquement dans le dossier informex.

Cependant, si vous avez déjà un dossier Informex, et que vous voulez y placer vos photos de PlanManager, alors vous devez procéder d'une autre manière. Winformex ne vous donne pas la possibilité de directement placer vos photos dans un dossier Informex existant. Nous espérons que ce sera possible dans le futur.

Mais avec un petit détour très simple, vous pouvez sans problème exporter et importer les photos du PlanManager dans Informex.

Exporter des photos de PlanManager

Allez à l'écran des documents. En haut vous verrez le bouton "Exporter". Si vous cliquez dessus, les photos du serveur seront téléchargées et seront placées sur votre ordinateur local. PlanManager vous montrera directement le dossier dans lequel les photos seront placées.

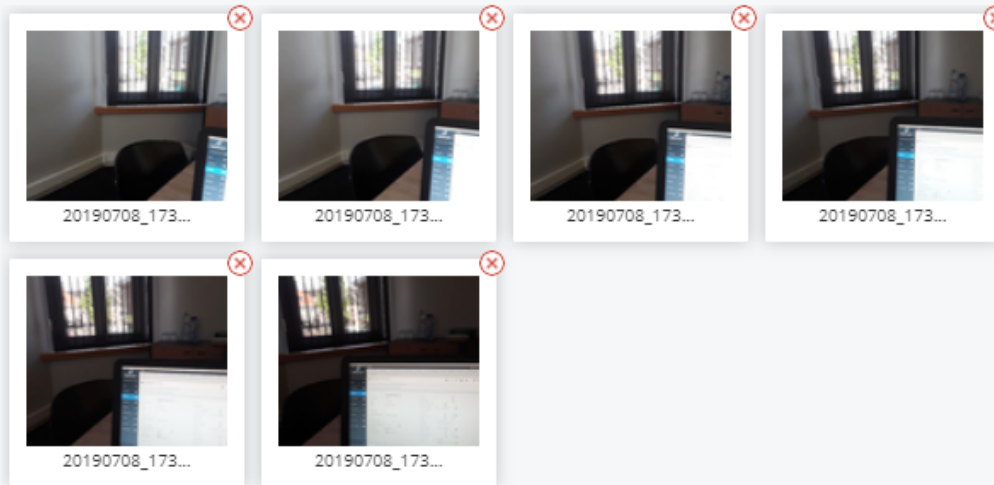
Doc box

Exporter

Afficher en Pointage

Tout (6)	Photos générales (6)	Dégâts à réparer (0)	Autres dégâts (0)
Documents du véhicule (0)	Photos Administratifs (0)	Attributs du véhicule (0)	Autre (0)
Photos de réparation (0)	Imprimé (0)	...	

Déplacer des documents



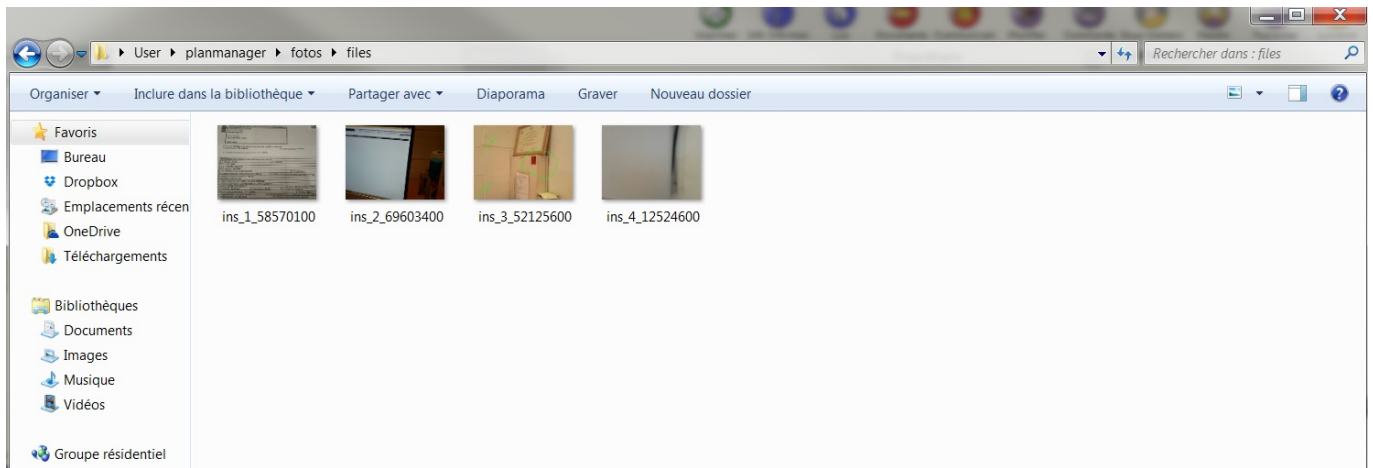
Nom du fichier

Taille

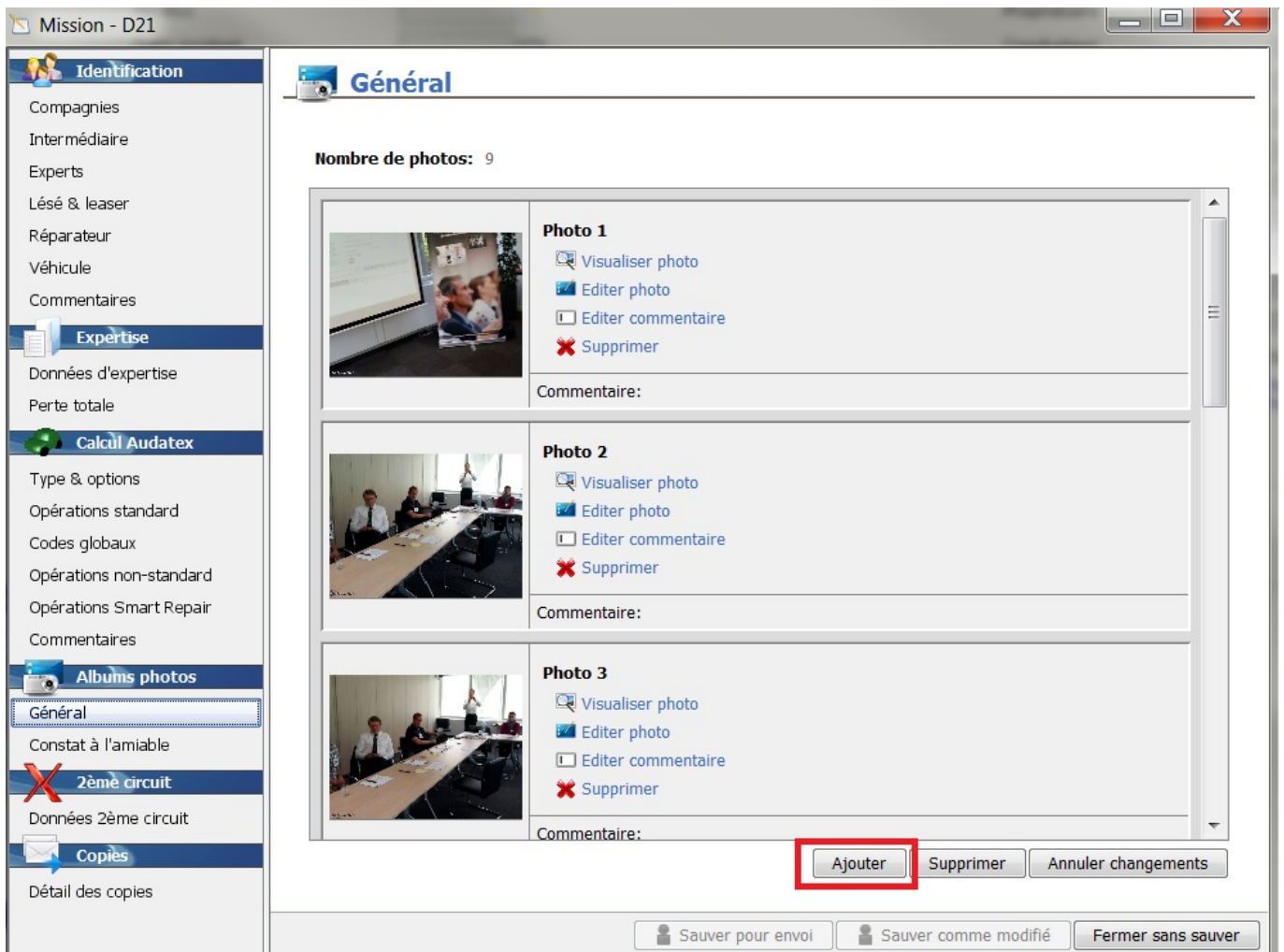
État

Déposez les fichiers ici.

PlanManager ouvre le dossier dans lequel les photos sont.

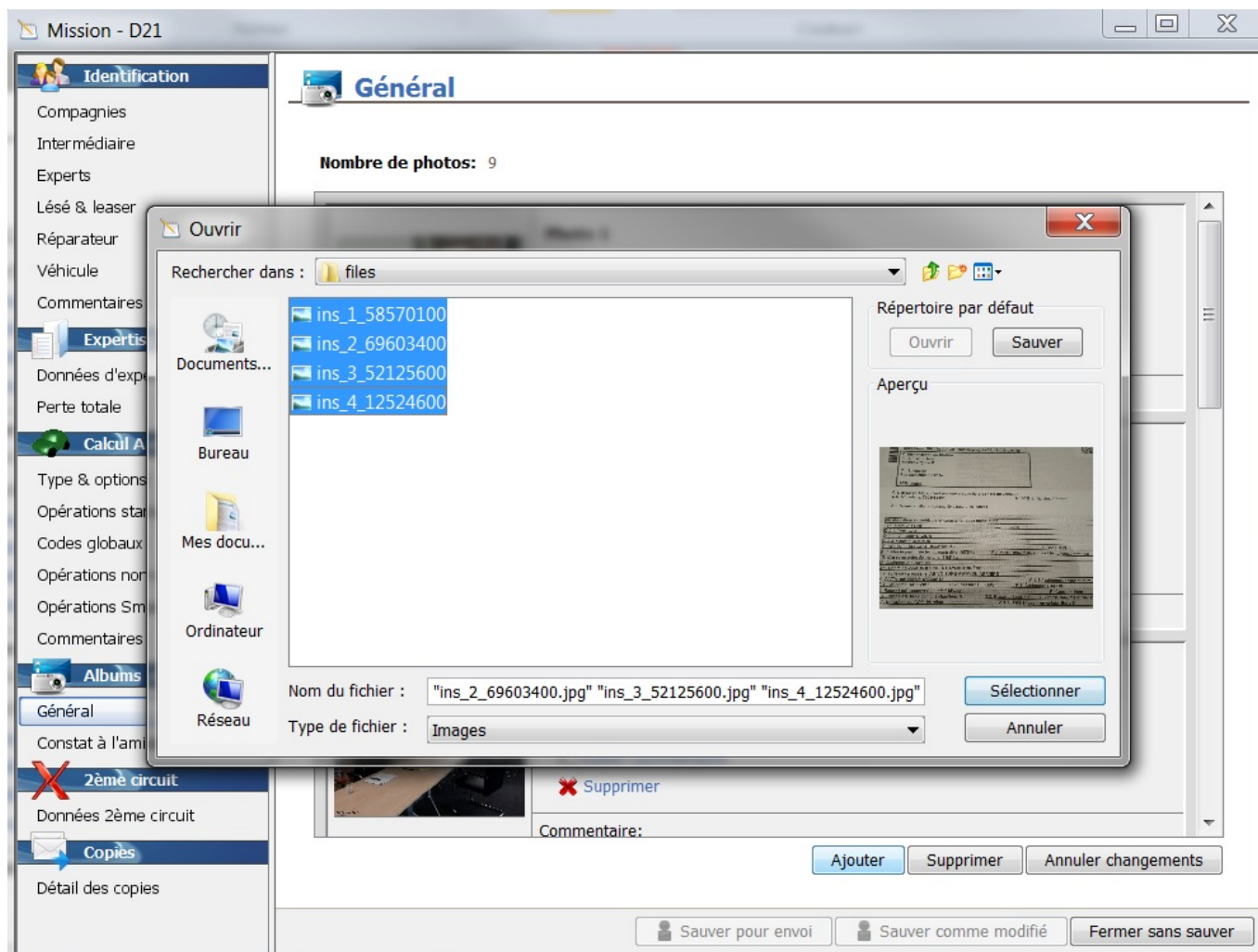


Ouvrez Winformex et ouvrez votre dossier informex. Ensuite cliquez sur le bouton "Algemeen" dans la partie Photo Album.



Cliquez sur le bouton "Ajouter" pour ajouter de nouvelles photos. Naviguez dans le

dossier où PlanManager a mis les photos. Sélectionnez les photos que vous voulez charger et cliquez sur le bouton "Sélectionner".



Référence ID de l'article : #1232

Auteur : Matthias Van Woensel

Dernière mise à jour : 2019-07-09 10:16