

# Expert M: Hoe leest u facturen en klanten in?

## Expert M - Hoe leest u facturen en klanten in?

U zal in PlanManager eerst 3 algemene rekeningen moeten aanmaken in Facturatie -> Algemene rekeningen.

De algemene rekening van de BTW voor de facturen, dit is een 451 rekening.

De algemene rekening van de BTW voor de creditnotas, dit is een 411 rekening. Indien deze niet is ingevuld zal PlanManager hiervoor de 451 rekening gebruiken.

De algemene rekening van de debiteurs, dit is een 400 rekening.

Navigeer in PlanManager naar het menu Facturatie(1) en daarna naar het tabblad Boekhouding(2). U ziet daarna onderstaand scherm:

Verkoop Aankopen Algemene rekeningen Journalen **Boekhouding** Betalingsvoorwaarden Herinneringen Verhuringen

Locatie: Bodyshop A

Factuurdatum: Van 11-07-2019 Tot 11-07-2019

Factuurnummer: Van Tot

- Selecteer Alles
- Journaal verkoop carrosserie A2
- Journaal verkoop intern 2
- Journaal verkoop garage A2
- Journaal verkoop carrosserie A1
- Journaal verkoop intern 1
- Journaal verkoop carrosserie C1
- Journaal verkoop intern 3
- Journaal verkoop carrosserie C2
- Journaal verkoop garage A1
- Journaal verkoop garage B1
- Journaal verkoop diversen 4
- Journaal verkoop intern 6
- Journaal verkoop diversen 5
- Journaal verkoop garage B2
- Journaal verkoop intern 4
- Journaal verkoop diversen 1
- Journaal verkoop intern 5
- Journaal verkoop diversen 2
- Journaal verkoop carrosserie B1
- Journaal verkoop carrosserie B2
- Journaal verkoop diversen 3
- Journaal verkoop diversen 6
- INTERN
- Aankoop Onderdelen
- Vente
- Credit nota onderdelen
- Verkoop Carr Top Motors
- Verkoop Top Repair
- Intern CN Top Motors

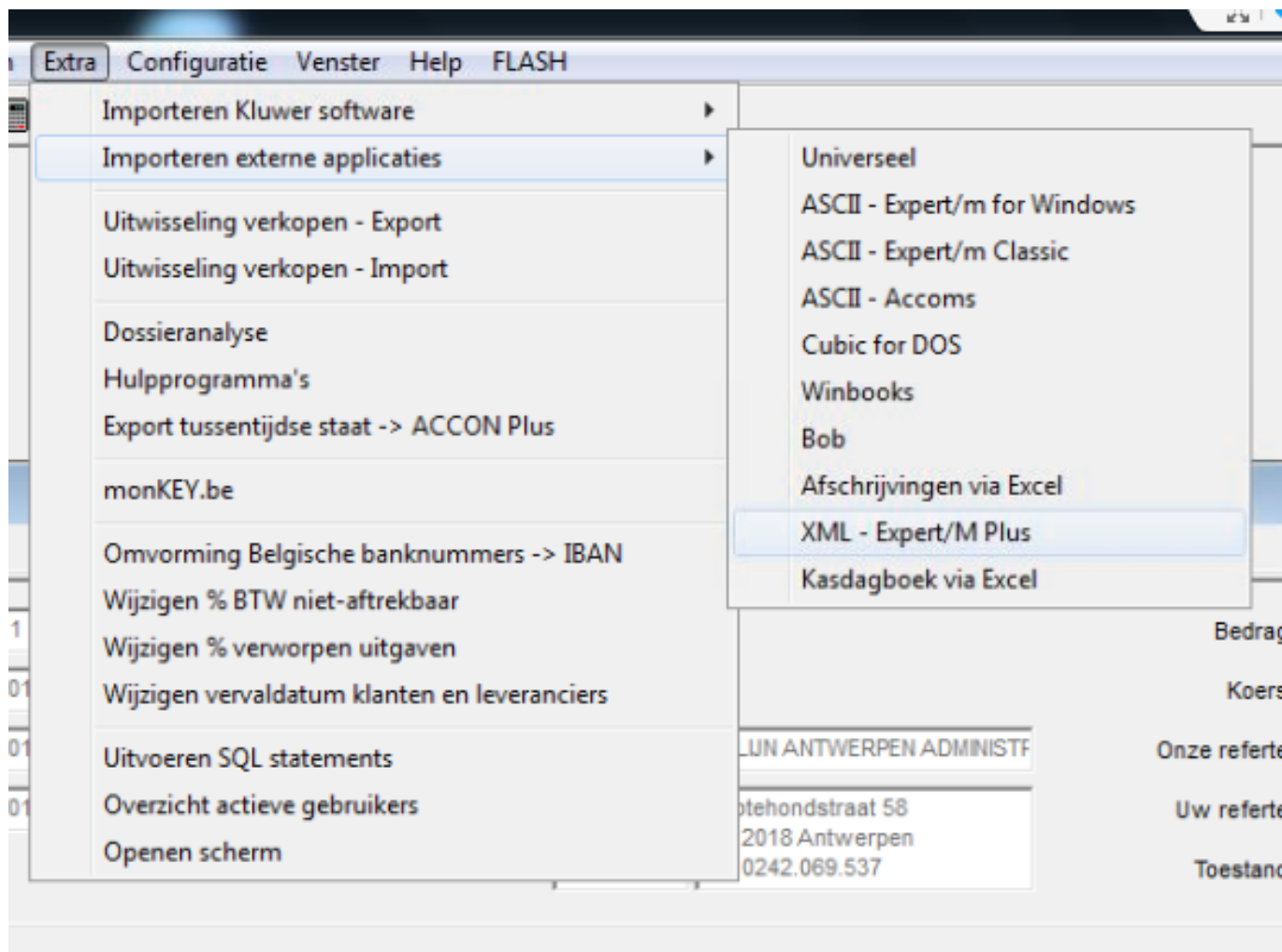
Klanten Exporteren Facturen Exporteren Rekeningen Exporteren Opnieuw klaarzetten

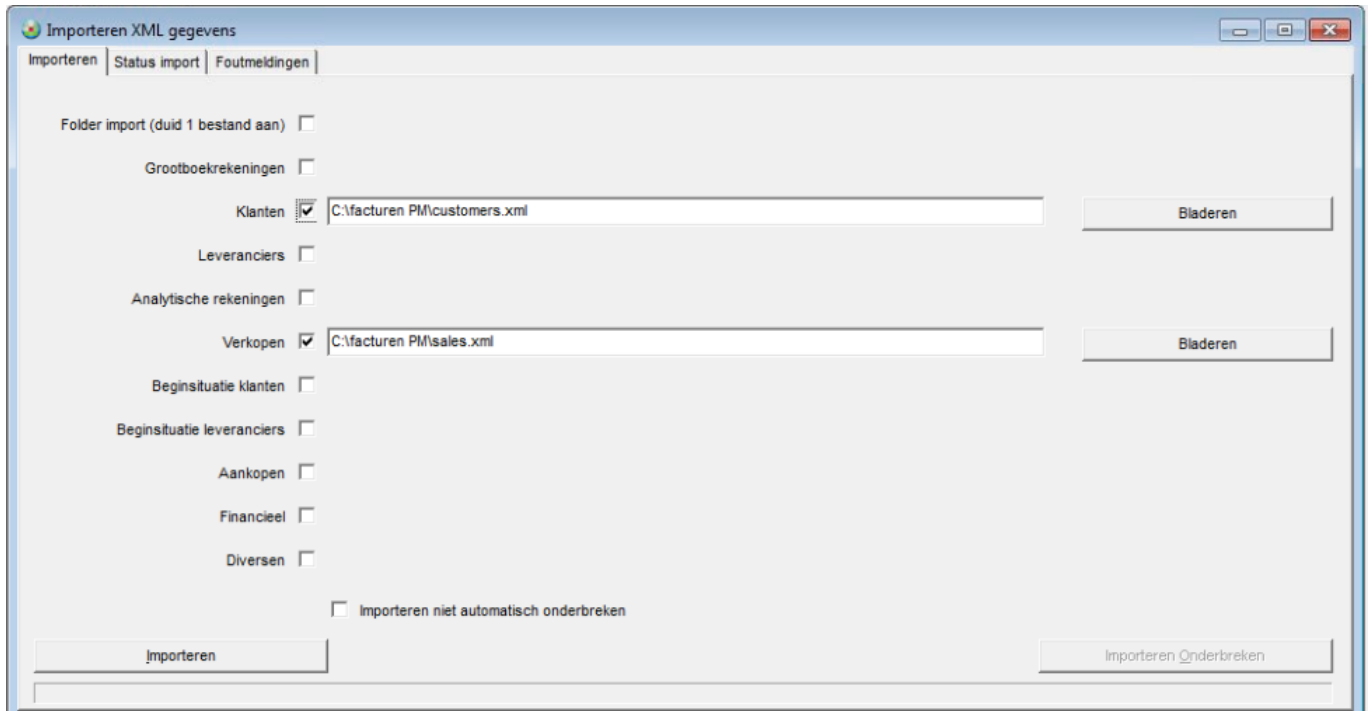
Kies hier de periode die u wenst te exporteren (3) en klik daarna op "klanten exporteren"(4). U krijgt nu een bestand **customers.xml**. Klik ook op de knop "factureren exporteren" (5). U krijgt een bestand **sales.xml**.

**Let op: u moet in Systeem -> Lokale instellingen -> Lokale instellingen uw accounting map instellen.**

Deze twee bestanden bevatten alle klant- en factuurinformatie voor de geselecteerde periode en locatie. Het is deze informatie die u in Expert M wenst.

Gebruik de importfunctionaliteit van Expert M om het klantenbestand en het factuurbestand in te laden.





Vergeet na het importeren de XML bestanden niet te verwijderen. Anders blijven deze staan en kan dit voor verwarrende situaties zorgen.

Unieke FAQ ID: #1111

Auteur: Hendrik De Blanger

Laatst bijgewerkt: 2019-07-11 15:58