

Hoe installeert u PlanManager? Installatie/configuratie - Hoe installeert u PlanManager?

Inleiding

Dit document beschrijft een standaard installatie en configuratie van PlanManager. Voor een geavanceerde configuratie kan u het document [Geavanceerde configuratie](#) bekijken.

1. Benodigheden/Prerequisites

Windows omgeving: 2000, XP, Vista, Windows 7, Windows 8.

PDF reader: Bijvoorbeeld [Foxit](#) of [Adobe Acrobat Reader](#)

Excel reader: Indien MS Office is geïnstalleerd, kunnen er reeds Excel-bestanden worden gelezen. U kan ook steeds [de Excel Viewer van Microsoft](#) installeren of [LibreOffice](#) gebruiken.

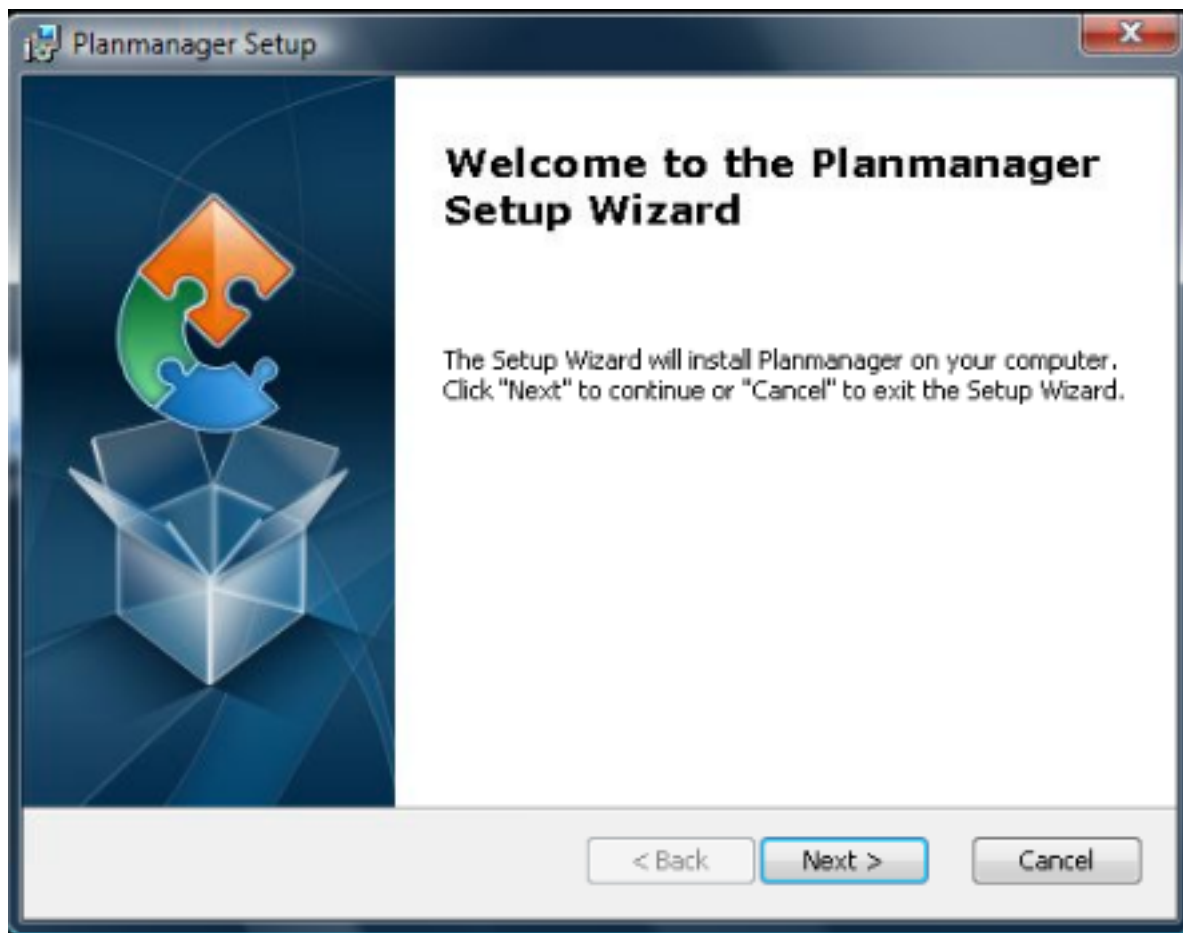
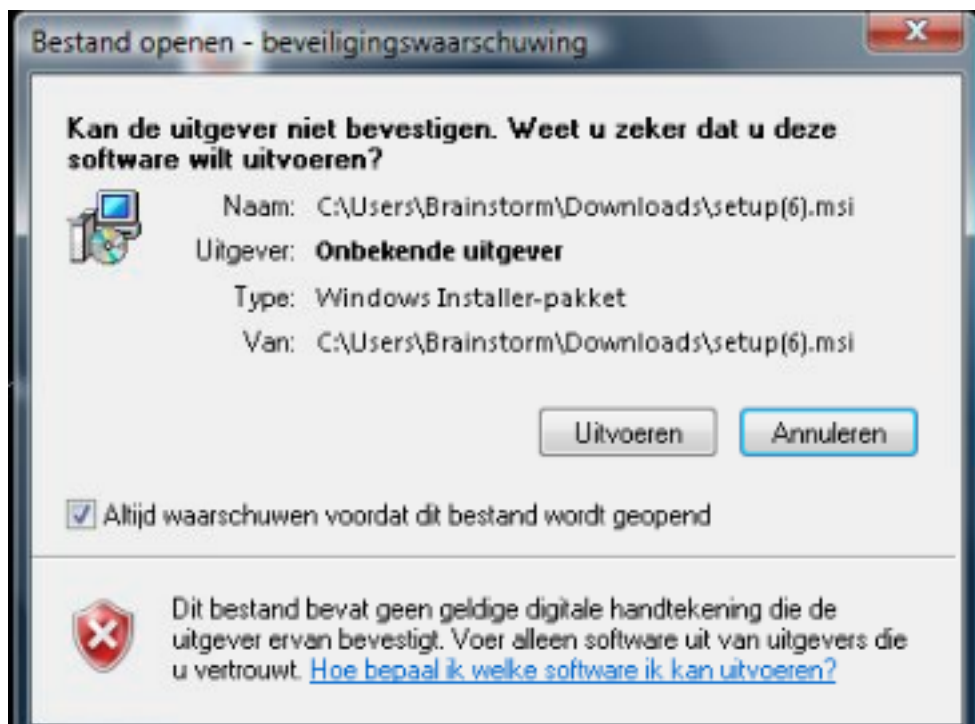
2. Downloaden

U kan steeds de nieuwste versie van PlanManager downloaden via <http://insypro.com/setup.msi>. Als Windows u vraagt om het bestand op te slaan of uit te voeren kiest u voor "uitvoeren".

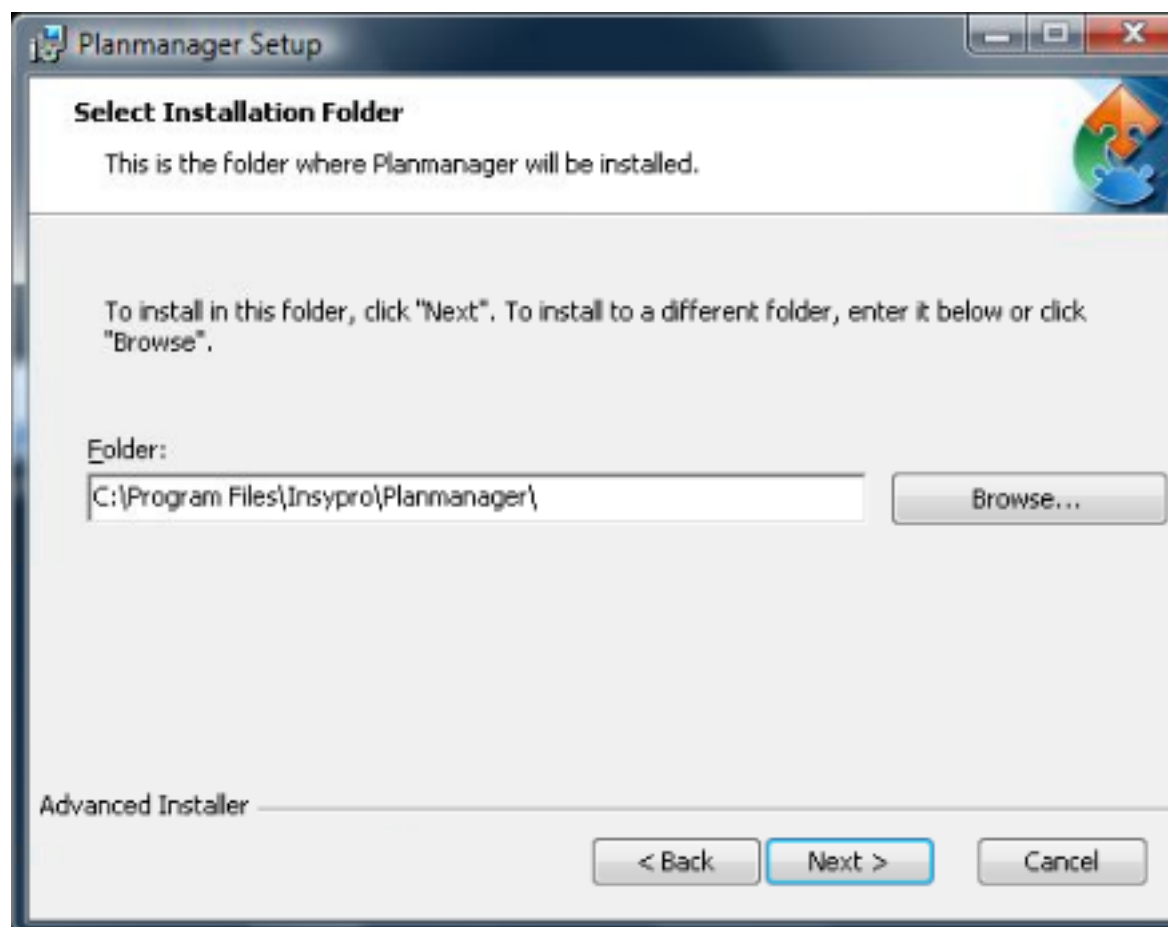
3. Installeren

Zorg ervoor dat u administrator rechten hebt op de pc. Zonder administrator rechten zal de installatie niet slagen.

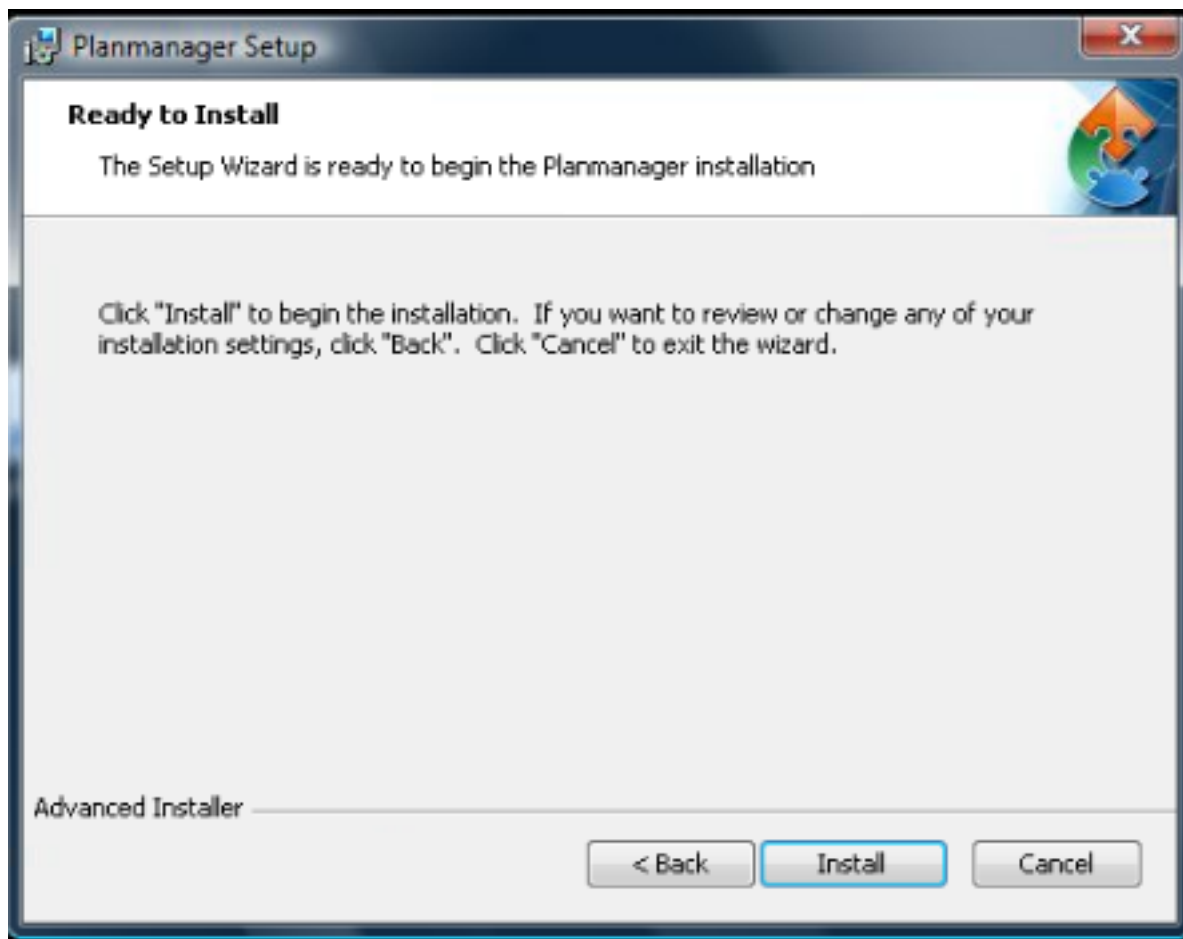
Open het gedownloadde setup.msi bestand. Klik op Uitvoeren.



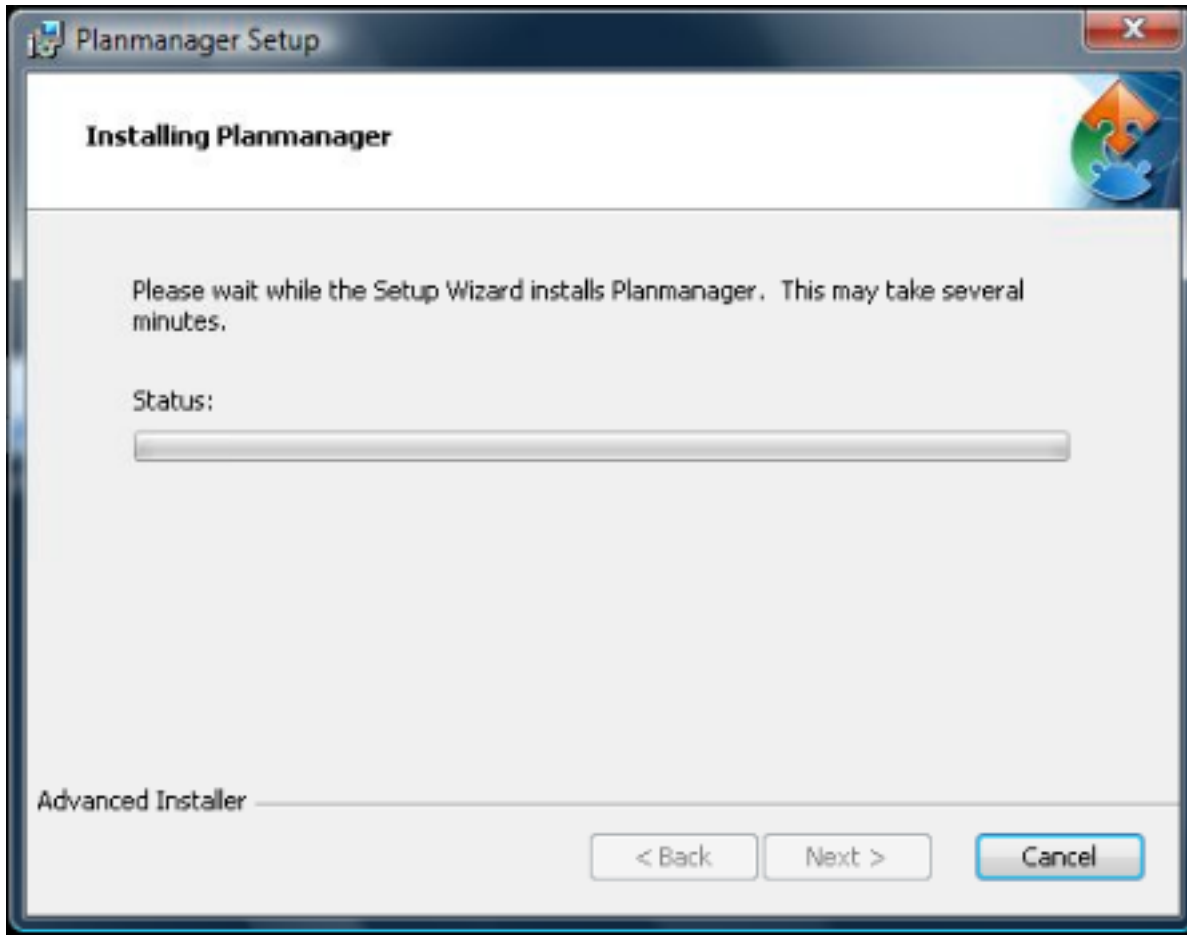
Klik op **Next**



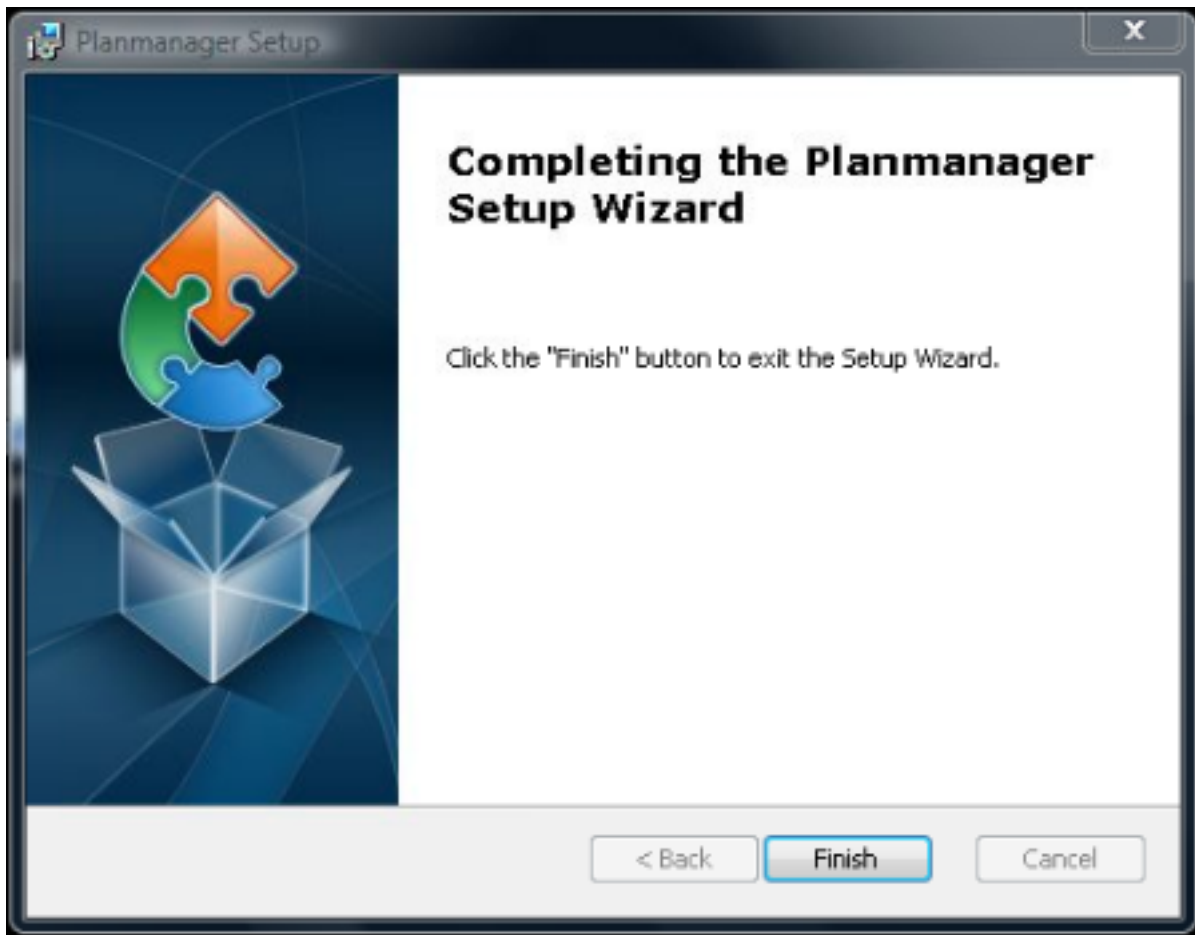
Klik op **Next**



Klik op **Install**

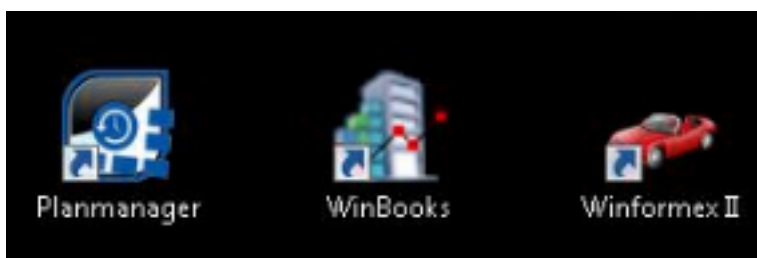


Even wachten...



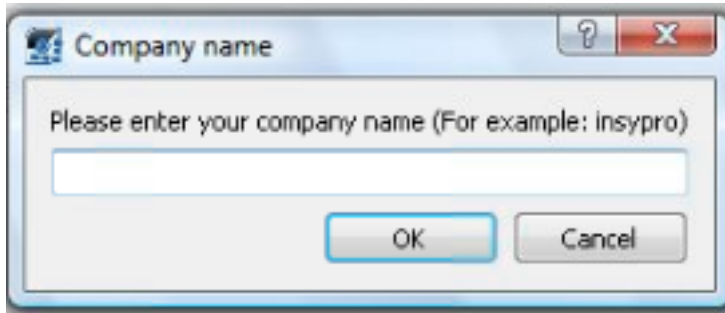
Klik op **Finish**

U ziet nu een PlanManager icoontje op uw bureaublad staan. Dubbelklik om het programma voor de eerste maal te openen. Het programma zal beginnen met de eerste configuratie.



4. Configuratie

Het systeem zal vragen naar uw bedrijfsnaam (company name) gedurende de eerste opstart.



De bedrijfsnaam zal worden gebruikt door PlanManager om uw systeem te configureren. Deze zal u worden medegedeeld in de eerste opleidingssessie. De bedrijfsnaam moet steeds zonder spaties worden ingegeven en in kleine letters.

Enkele voorbeelden:

GMAN Carrosserie heeft als PlanManager bedrijfsnaam **gman**.

Claes en Zonen mercedes benz heeft als PlanManager bedrijfsnaam **claesenzonen**.

Mercedes-Benz dealers

Uw bedrijfsnaam is dezelfde als degene die wordt gebruikt voor uw mercedes-benz email adres.

Bijvoorbeeld:

Het bedrijf Claes en Zonen heeft email adressen in de vorm

uwnaam@**claesenzonen**.mercedes-benz.be

hun bedrijfsnaam is dus **claesenzonen**.

5. Geavanceerde Configuratie

Heeft u een Terminal Server of wil u de instellingen van PlanManager aanpassen naar uw wens, kijk dan naar het document [Geavanceerde configuratie](#) voor meer informatie.

Unieke FAQ ID: #1049

Auteur: Matthias Van Woensel

Laatst bijgewerkt:2019-07-01 14:01